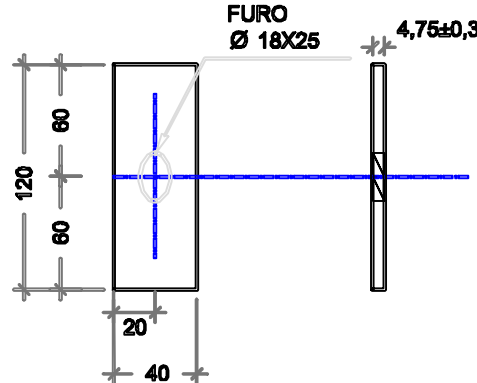


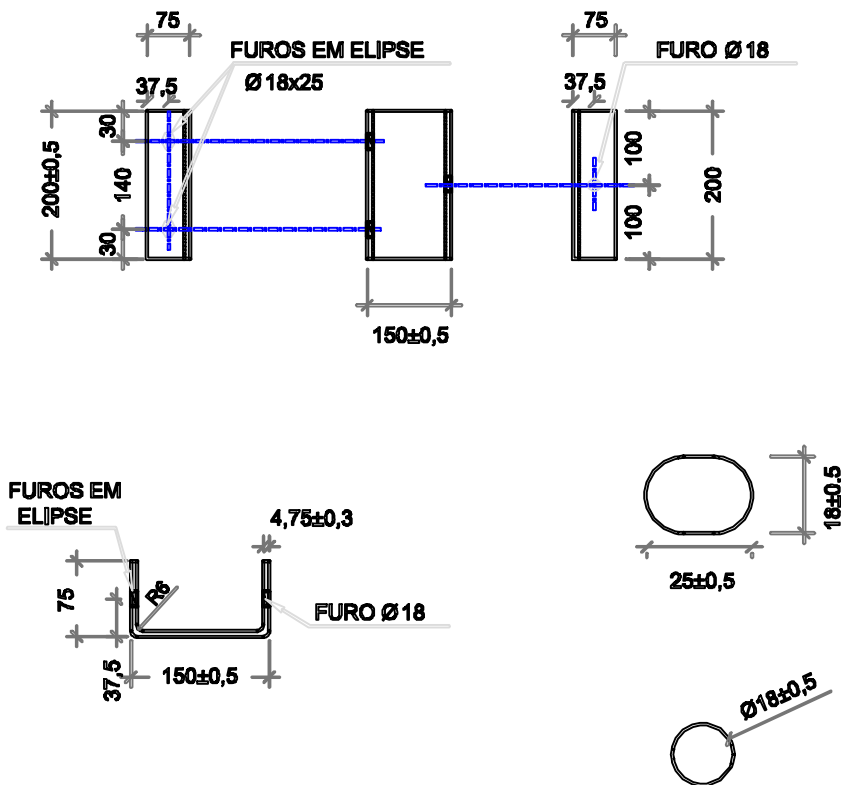
DEFENSA METÁLICA SIMPLES - TIPO SEMIMALEÁVEL

PLAQUETA

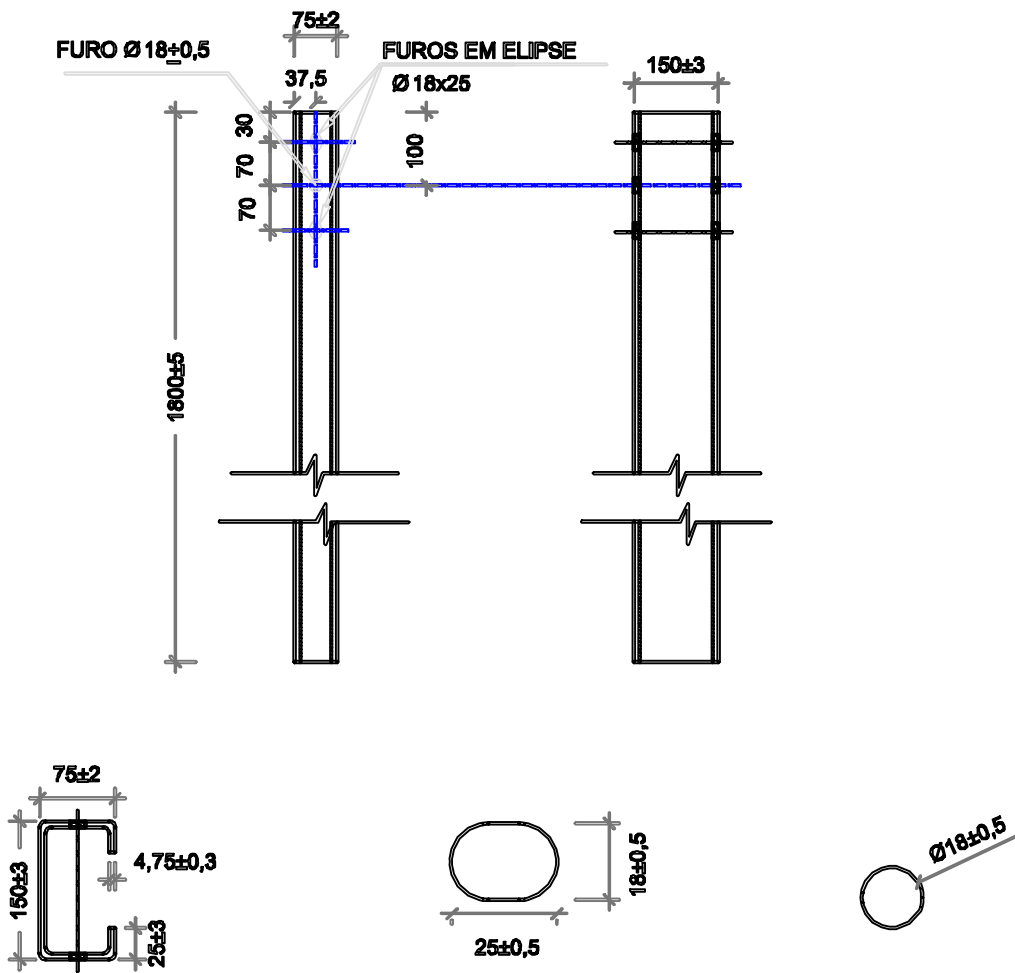


PROJETO - ESTRADA DA CUSTÓDIA

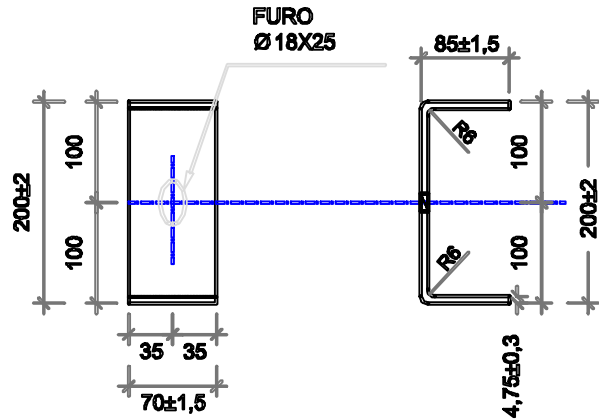
ESPAÇADOR SEMIMALEÁVEL



POSTE C-150



CALÇO



LEGENDA:  
NOTA:  
DIMENSÕES EM mm.  
ESPECIFICAÇÕES NBR 6971/2012.



Conteúdo: Projeto de Obras Complementares  
Título: Detalhe Construtivo - Defesa Metálica Simples

Local: Obs: A Obra Inicia-se na Comunidade Camponesa Cisterna e Segue Até o Centro Comunitário da Custódia, Zona Rural de Catalão - GO

Proprietário:  
Prefeitura Municipal de Catalão  
Cidade:  
Catalão - GO  
Bairro:  
Centro

Desenho:  
Hagamenon  
Escalas:  
1/250  
Folha:  
02/03

Data:  
Setembro/2023

Assinaturas:

Proprietário:  
Prefeitura Municipal de Catalão

Resp. Técnico:  
Hagamenon P. dos Reis  
CFT-BR nº 005784741-07

observação e outros:

Aprovação: